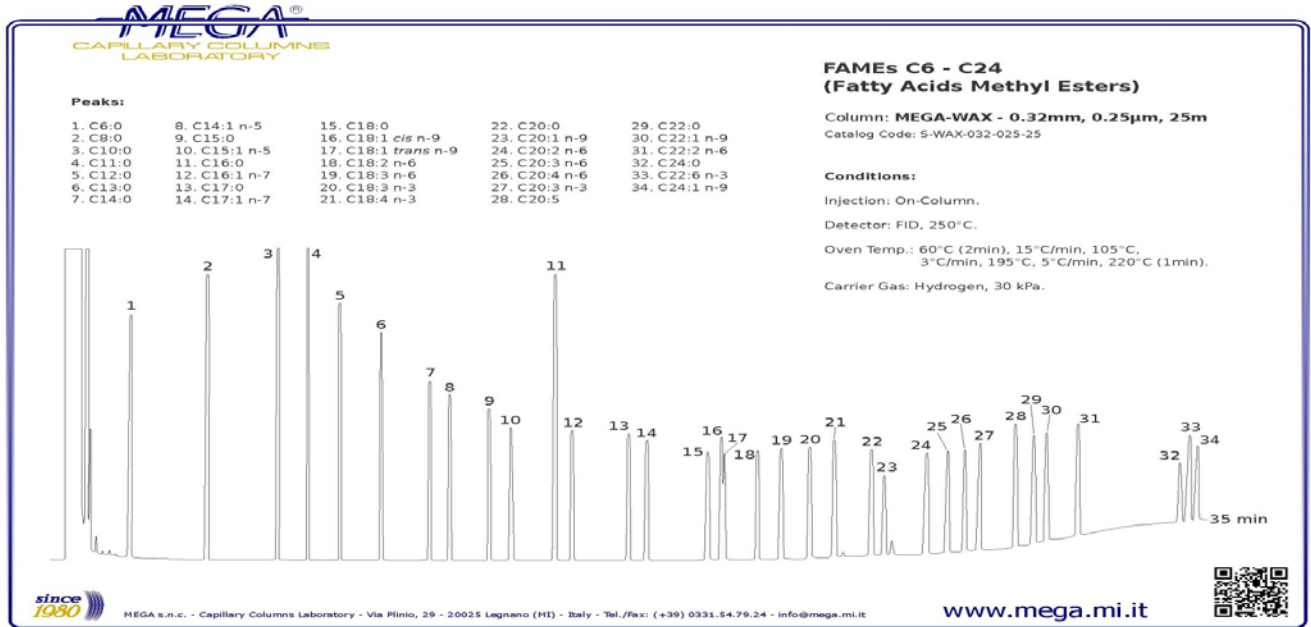


脂肪酸分析气相色谱柱的选择和对比（2）

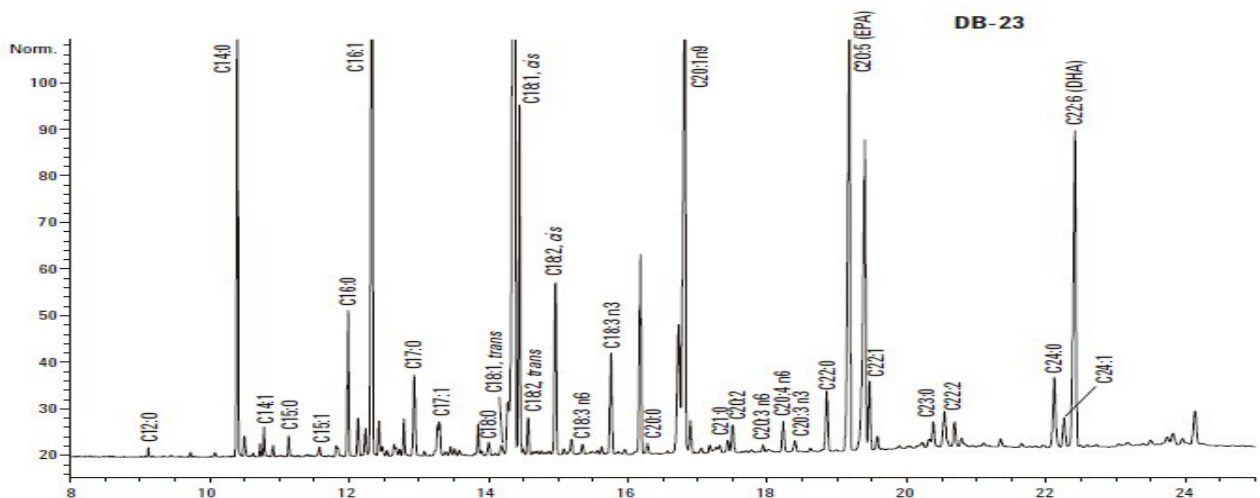
2, 多不饱和脂肪酸顺/反异构体的分离, 特别是对 Omega 3 (如 EPA 和 DHA) 的分析。

石英毛细管柱: MEGA-WAX 规格: 25m x 0.32mm 0.25um df 订货号: S-WAX-032-025-25 公开价格: **3,168.00** 元
 规格: 30m x 0.32mm 0.25um df 订货号: S-WAX-032-025-30 公开价格: **3,392.00** 元
 石英毛细管柱: DB-23 规格: 60m x 0.25mm 0.15um df 订货号: 122-2361 公开价格: **9,500.00** 元
 色谱图谱:



MEGA-WAX 规格: 25m x 0.32mm 0.25um df

组份: 己酸 (C6:0)、辛酸 (C8:0)、癸酸 (C10:0)、十一酸 (C11:0)、月桂酸 (C12:0)、十三酸 (C13:0)、肉豆蔻酸 (C14:0)、肉豆蔻油酸 (C14:1 n5)、十五酸 (C15:0)、十五碳一烯酸 (C15:1 n5)、棕榈酸 (C16:0)、棕榈油酸 (C16:1 n7)、珍珠酸 (C17:0)、十七碳一烯酸 (C17:1 n7)、硬脂酸 (C18:0)、油酸 (C18:1 n9c)、反油酸 (C18:1 n9t)、亚油酸 (C18:2 n6)、 γ -亚麻酸 (C18:3 n6)、 α -亚麻酸 (C18:3 n6)、十八碳四烯酸 (C18:4 n3)、花生酸 (C20:0)、二十碳一烯酸 (C20:1 n9)、二十碳二烯酸 (C20:2 n6)、二十碳三烯酸 (C20:3 n3)、二十碳三烯酸 (C20:3 n6)、花生四烯酸 (ARA) (C20:4 n6)、二十碳五烯酸 (EPA) (C20:5)、二十一碳酸 (C21:0)、二十二碳酸 (C22:0)、芥酸 (C22:1 n9)、二十二碳二烯酸 (C22:2 n6)、二十二碳六烯酸甲酯 (DHA) (C22:6 n3)、二十三碳酸 (C23:0)、二十四碳酸 (C24:0)、二十四碳一烯酸 (C24:1 n9)



DB-23 规格: 60m x 0.25mm 0.15um df

结论: **MEGA-WAX** 石英毛细管柱具有超越的性能优势、绝对的价格优势